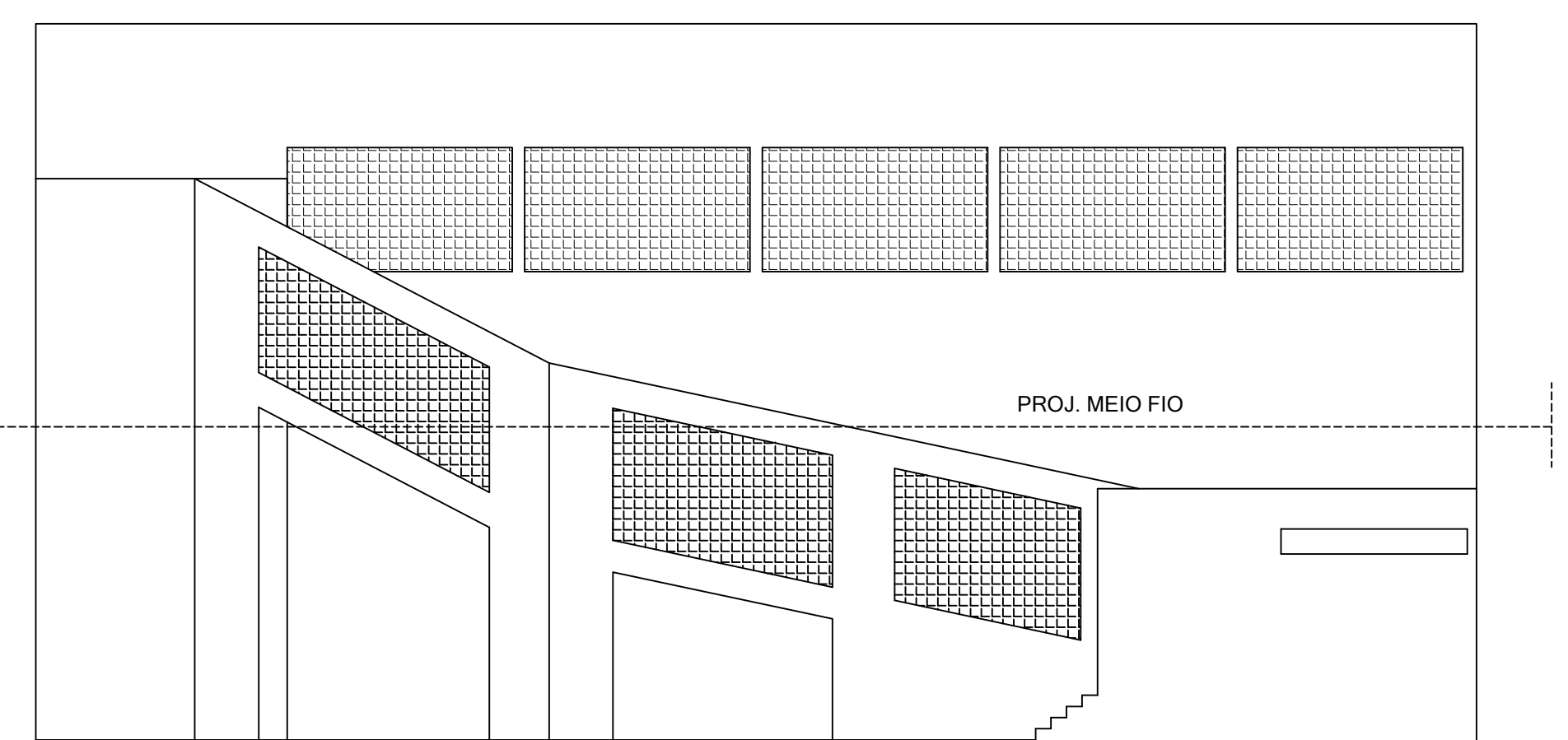
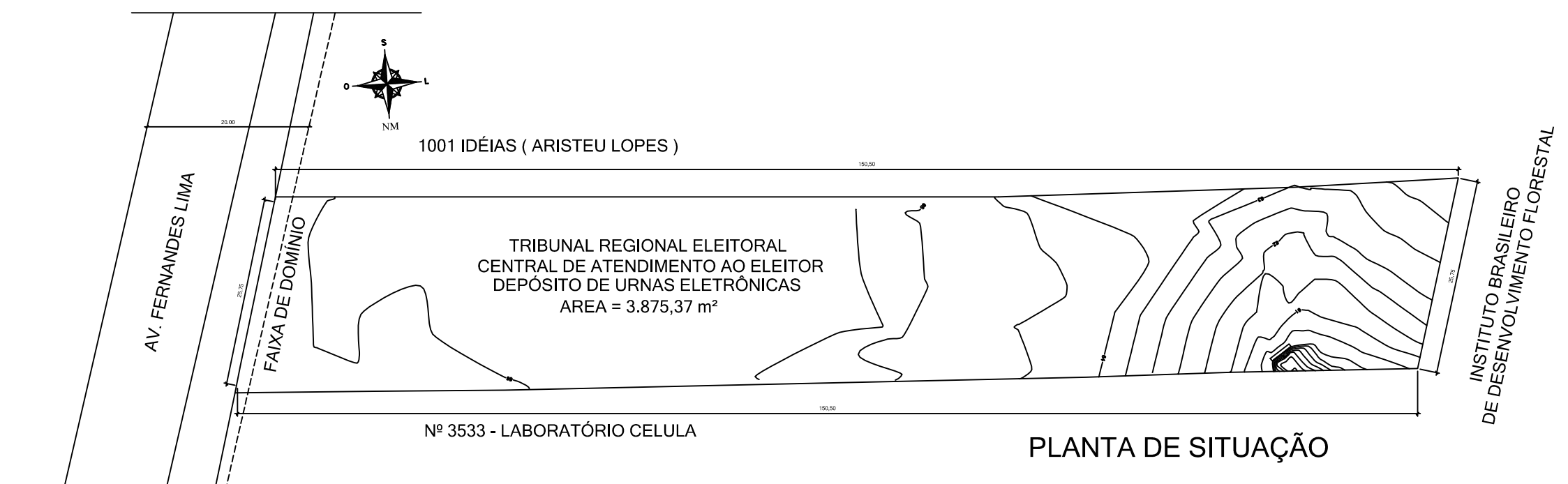


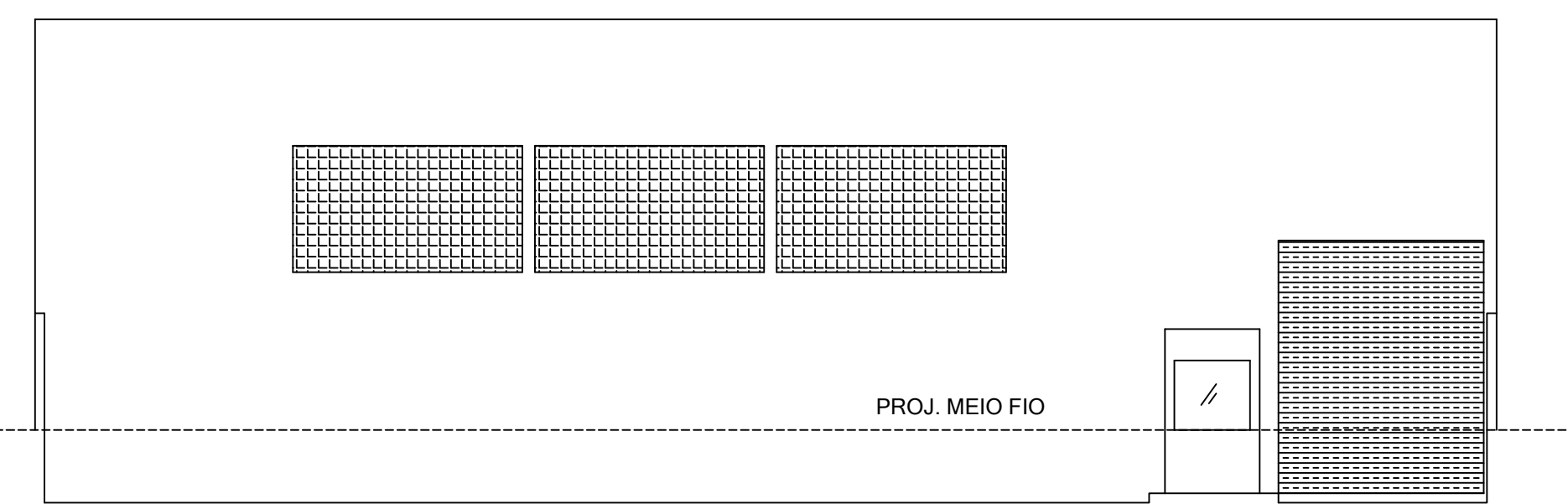
PLANTA BAIXA - LOCAÇÃO E COBERTA
ESCALA - 1/200



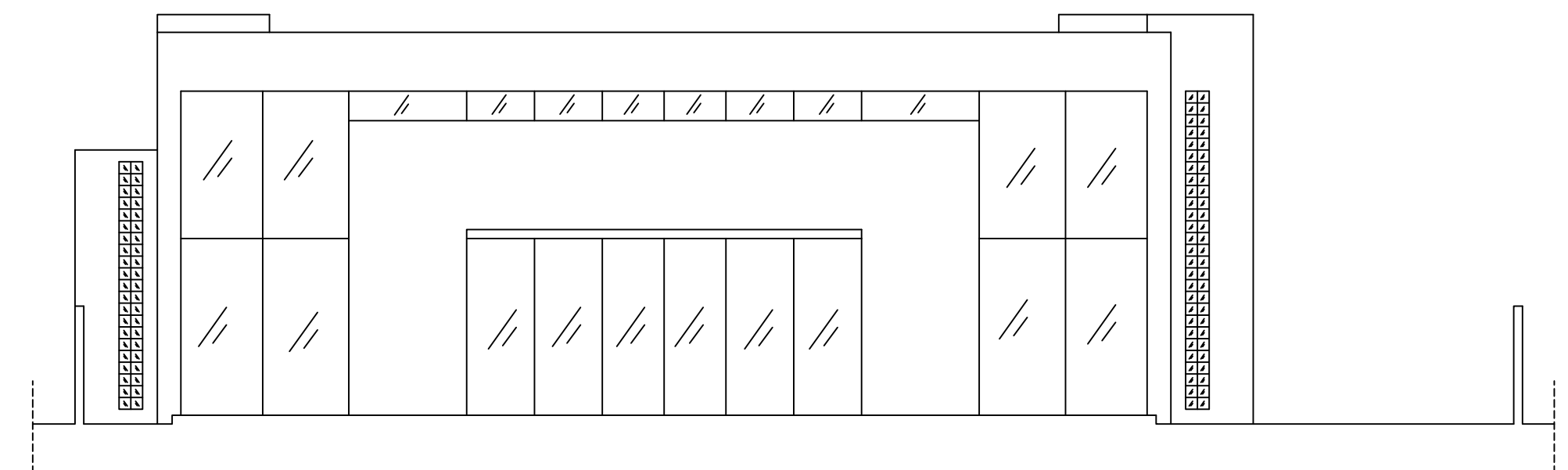
FACHADA POSTERIOR - GALPÃO
ESCALA - 1/100



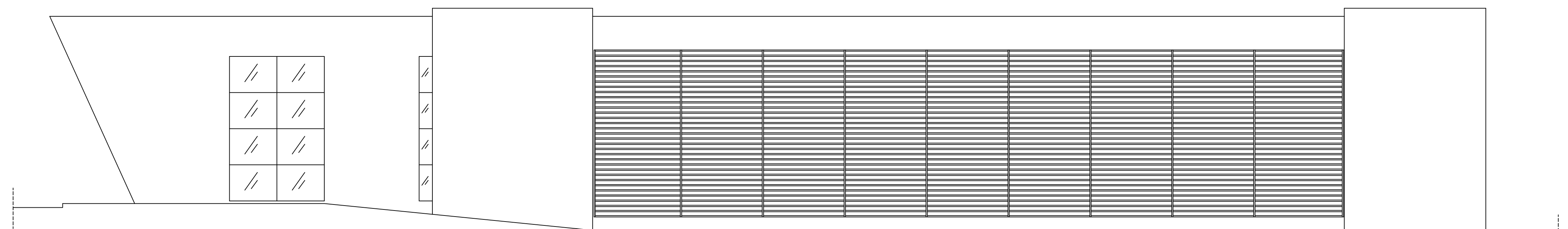
PLANTA DE SITUAÇÃO



FACHADA GALPÃO
ESCALA - 1/100



FACHADA PRINCIPAL
ESCALA - 1/100



FACHADA LATERAL
ESCALA - 1/100

PROJETO ARQUITETÔNICO

DATA ——— JULHO/2004

PROJETO ARQUITETÔNICO P/ A CONSTRUÇÃO DO EDIFÍCIO DA CENTRAL DE ATENDIMENTO AO ELEITOR E DO GALPÃO DE ARMAZENAMENTO DE URNAS ELETRÔNICAS, EM TERRENO LOCALIZADO NA AVENIDA FERNANDES LIMA S/Nº, BAIRRO DO FAROL, MACEIÓ / AL.

MACEIÓ _____ AL

P 01/04

PLANTA BAIXA - LOCAÇÃO E COBERTA ESCALA: 1/200
FACHADA PRINCIPAL / FACHADA LATERAL
FACHADA PRINCIPAL - GALPÃO
FACHADA POSTERIOR - GALPÃO ESCALA: 1/100
PLANTA DE SITUAÇÃO

PROPRIETÁRIO T. R. E. (TRIBUNAL REGIONAL ELEITORAL)

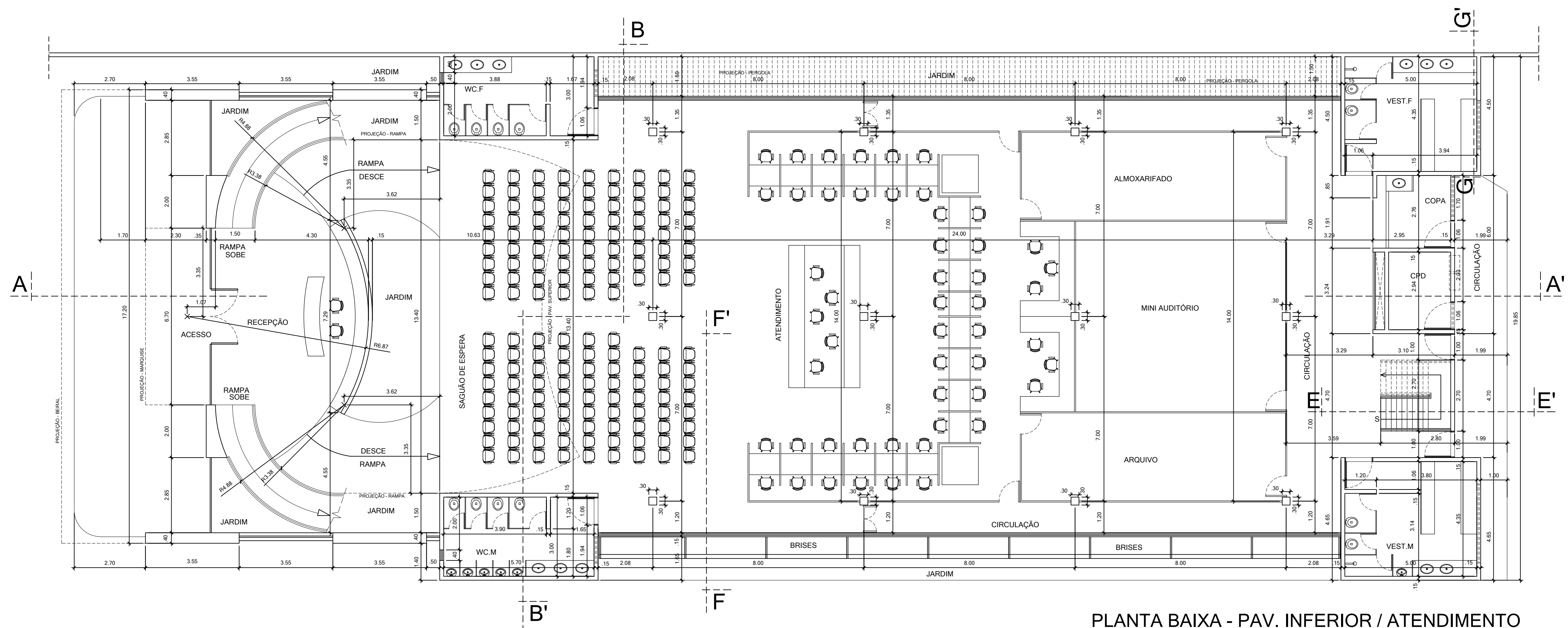
PROJETO ARQ. MAURICIO CACHO CREA: 1336-D/AL (LSX ENGENHARIA Ltda.)

RESP. TÉCNICO _____

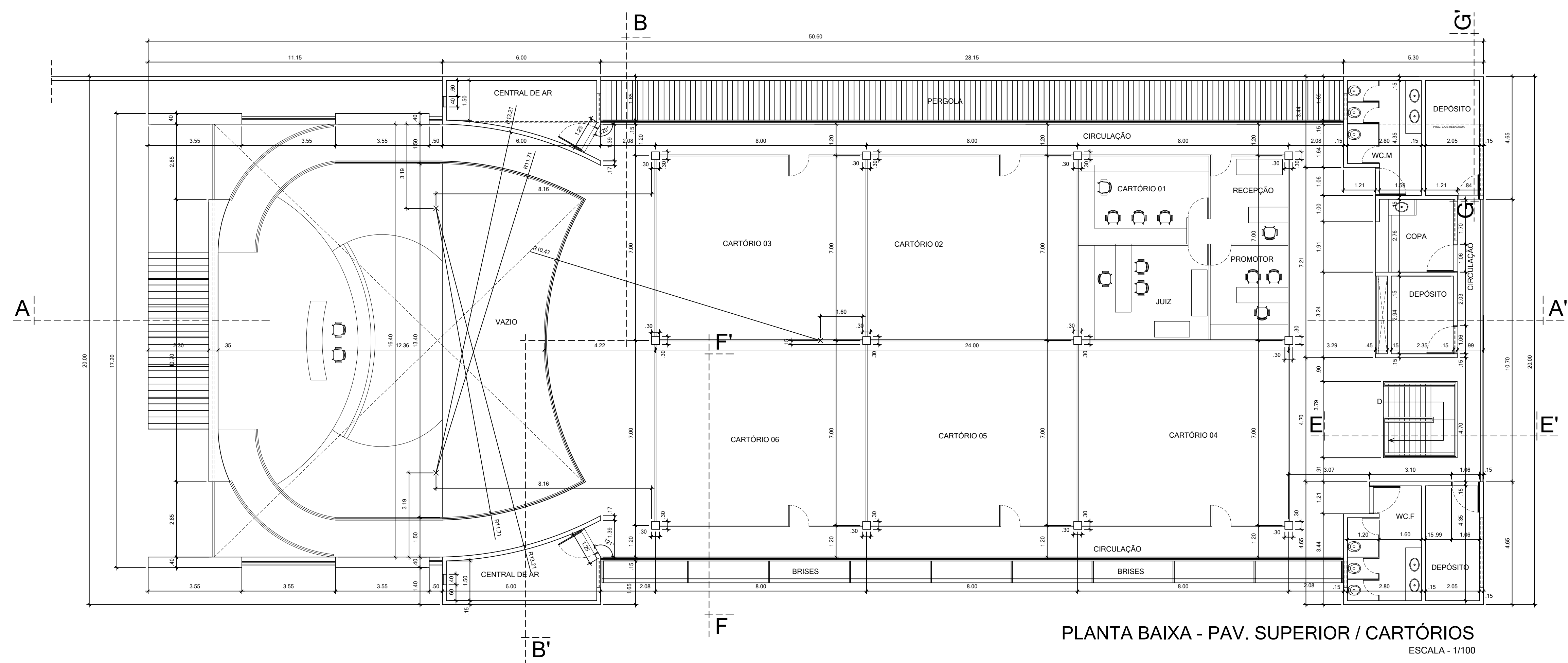
QUADRO DE ÁREAS:

TERRENO = 3.875,37 m ²	
COBERTA = 1.760,26 m ²	
PAV. TÉRREO = 950,14 m ²	
PAV. SUPERIOR = 621,98 m ²	
DEPÓSITO DE URNAS = 654,50 m ²	
DEPÓSITO DE URNAS / SUBSOLO = 489,03 m ²	TOTAL = 2.715,65 m ²

REVISÃO:



PLANTA BAIXA - PAV. INFERIOR / ATENDIMENTO
ESCALA - 1/100



PLANTA BAIXA - PAV. SUPERIOR / CARTÓRIOS
ESCALA - 1/100

PROJETO ARQUITETÔNICO

DATA — JULHO/2004

PROJETO ARQUITETÔNICO P/ A CONSTRUÇÃO DO EDIFÍCIO DA CENTRAL DE ATENDIMENTO AO ELEITOR E DO GALPÃO DE ARMAZENAMENTO DE URNAS ELETRÔNICAS, EM TERRENO LOCALIZADO NA AVENIDA FERNANDES LIMA S/Nº, BAIRRO DO FAROL, MACEIÓ / AL.

MACEIÓ _____ AL

P 02/04

PLANTA BAIXA - PAV. SUPERIOR / CARTÓRIOS
ESCALA: 1/100

PROPRIETÁRIO T. R. E. (TRIBUNAL REGIONAL ELEITORAL)

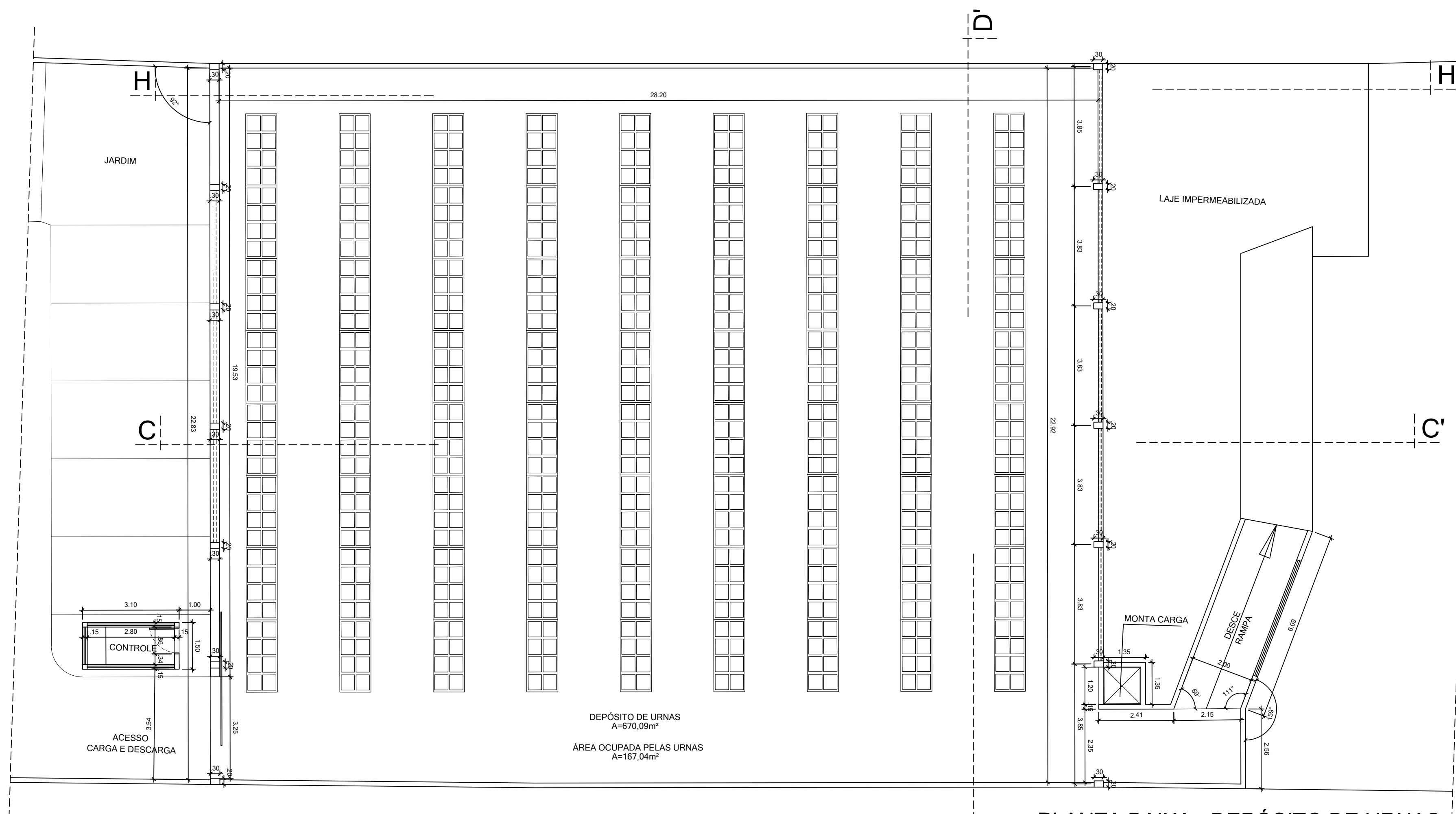
PROJETO ARQ. MAURICIO CACHO CREA: 1336-D/AL (LSX ENGENHARIA Ltda.)

RESP. TÉCNICO _____

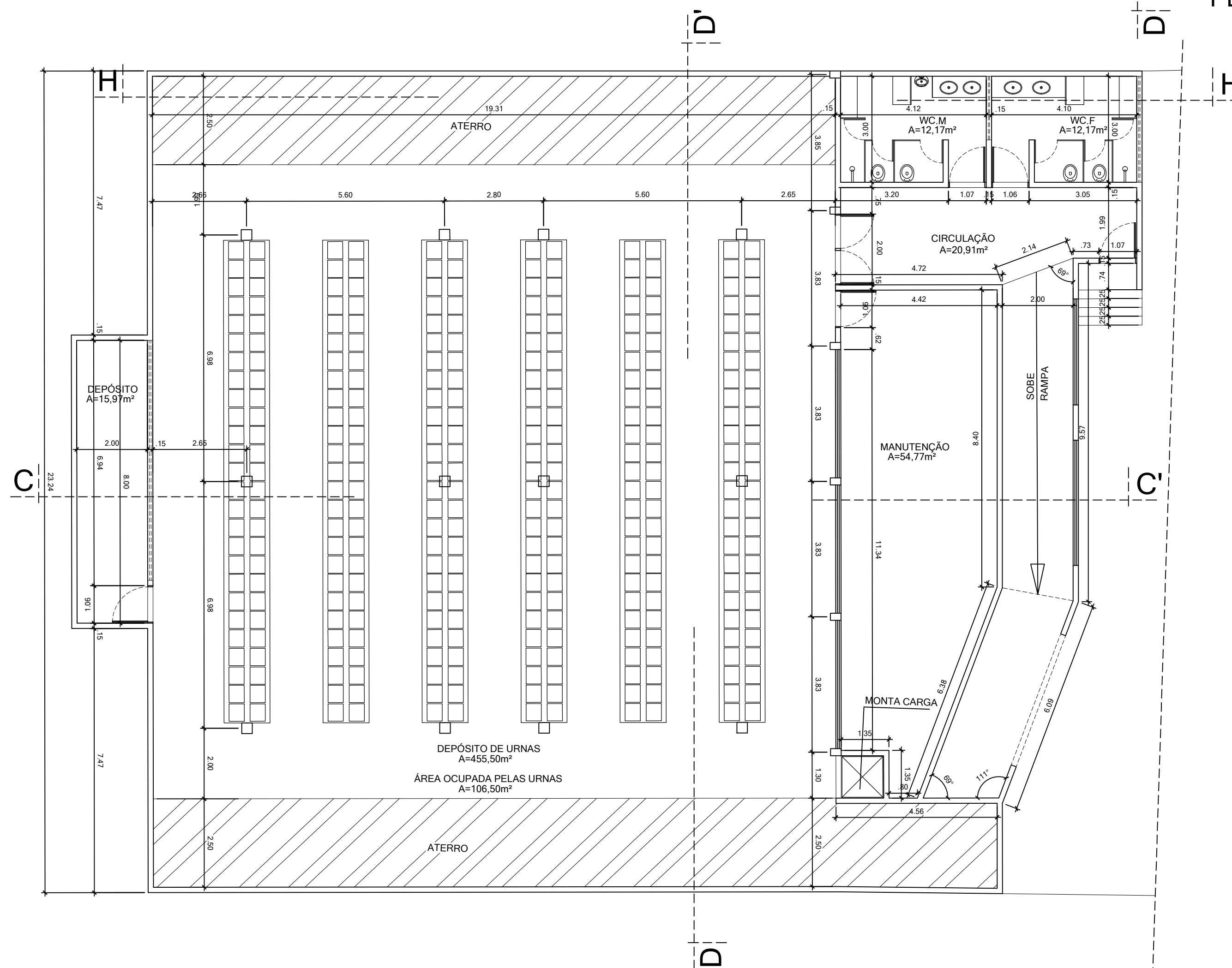
QUADRO DE ÁREAS:

TERRENO = 3.875,37 m ²	
COBERTA = 1.760,26 m ²	
PAV. TERREO = 950,14 m ²	
PAV. SUPERIOR = 621,98 m ²	
DEPÓSITO DE URNAS = 654,50 m ²	
DEPÓSITO DE URNAS / SUBSOLO = 489,03 m ²	TOTAL = 2.715,65 m ²

REVISÃO:



PLANTA BAIXA - DEPÓSITO DE URNAS
ESCALA - 1/100



PLANTA BAIXA - DEPÓSITO DE URNAS / SUBSOLO
ESCALA - 1/100

PROJETO ARQUITETÔNICO

DATA ——— JULHO/2004

PROJETO ARQUITETÔNICO P/ A CONSTRUÇÃO DO EDIFÍCIO DA CENTRAL DE ATENDIMENTO AO ELEITOR E DO GALPÃO DE ARMAZENAMENTO DE URNAS ELETRÔNICAS, EM TERRENO LOCALIZADO NA AVENIDA FERNANDES LIMA S/Nº, BAIRRO DO FAROL, MACEIÓ / AL.

MACEIÓ ——— AL

P 03/04

PLANTA BAIXA - DEPÓSITO DE URNAS
PLANTA BAIXA - DEPÓSITO DE URNAS / SUBSOLO
ESCALA: 1/100

PROPRIETÁRIO ——— T. R. E. (TRIBUNAL REGIONAL ELEITORAL)

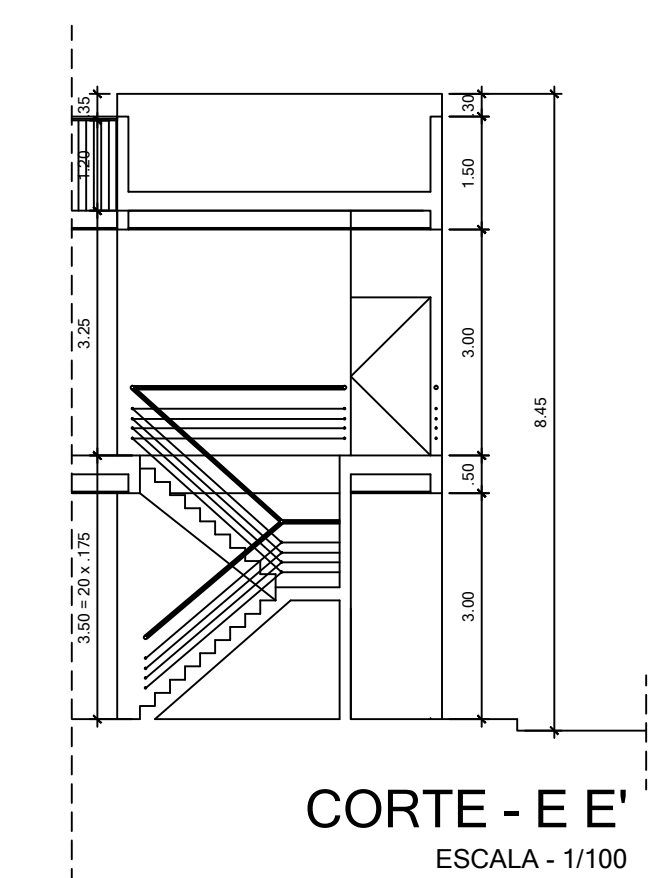
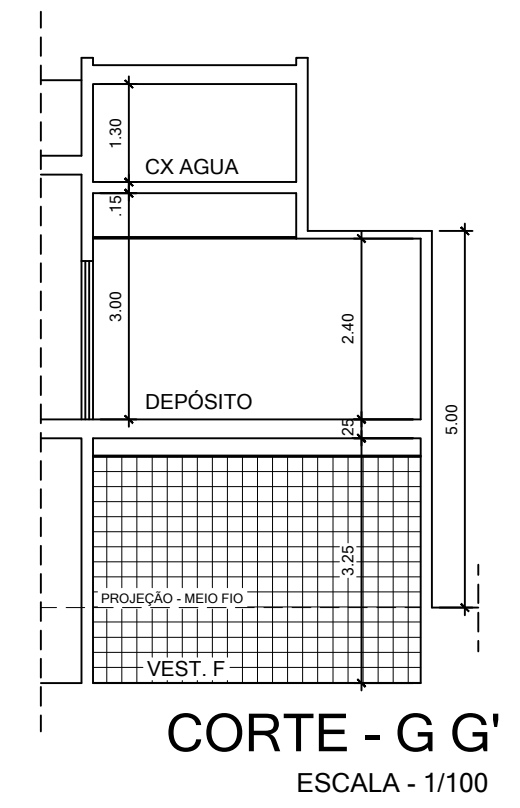
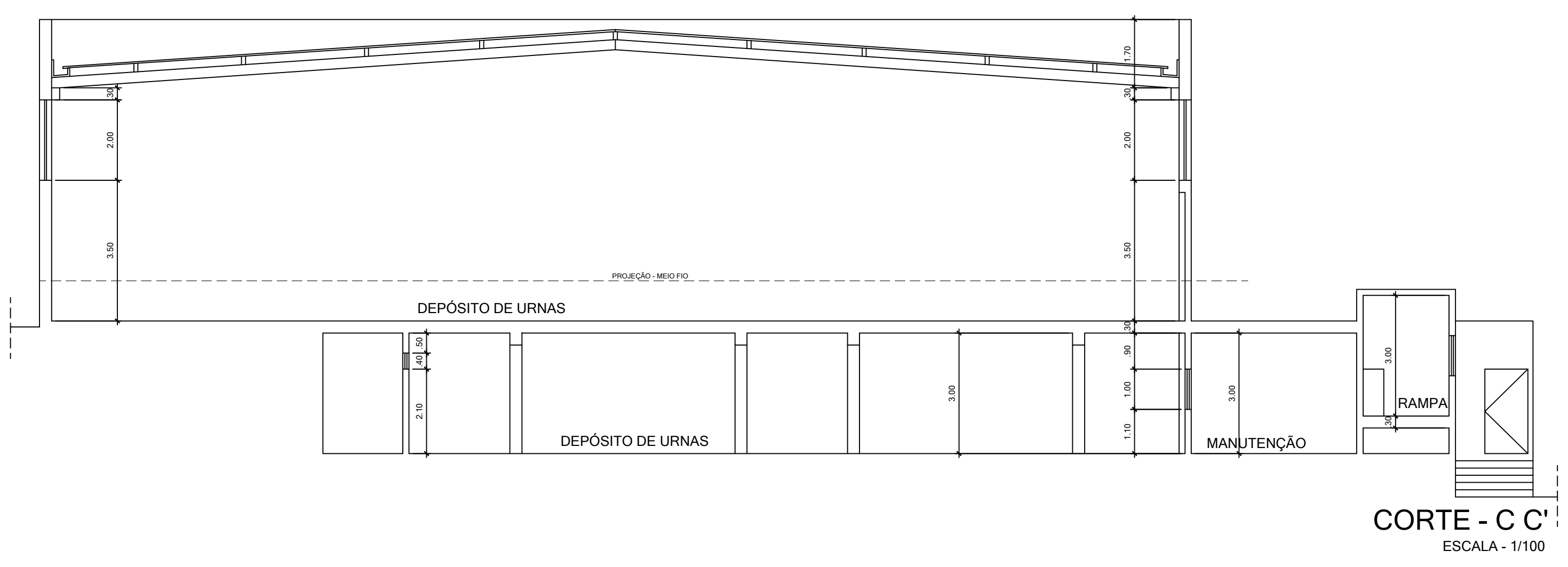
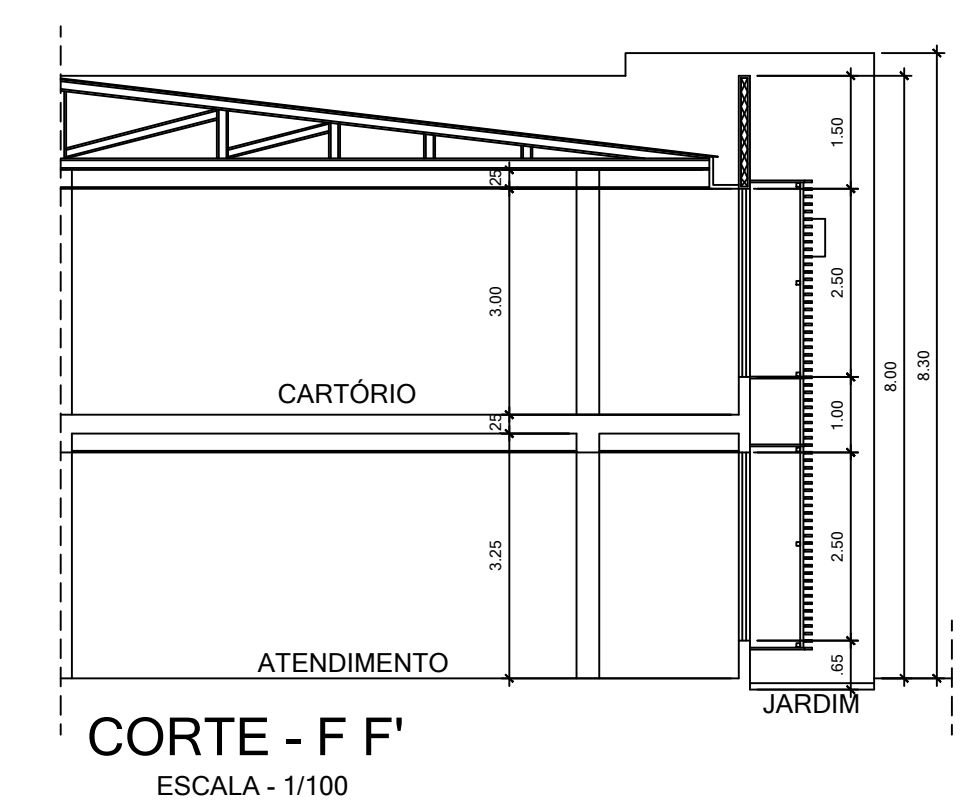
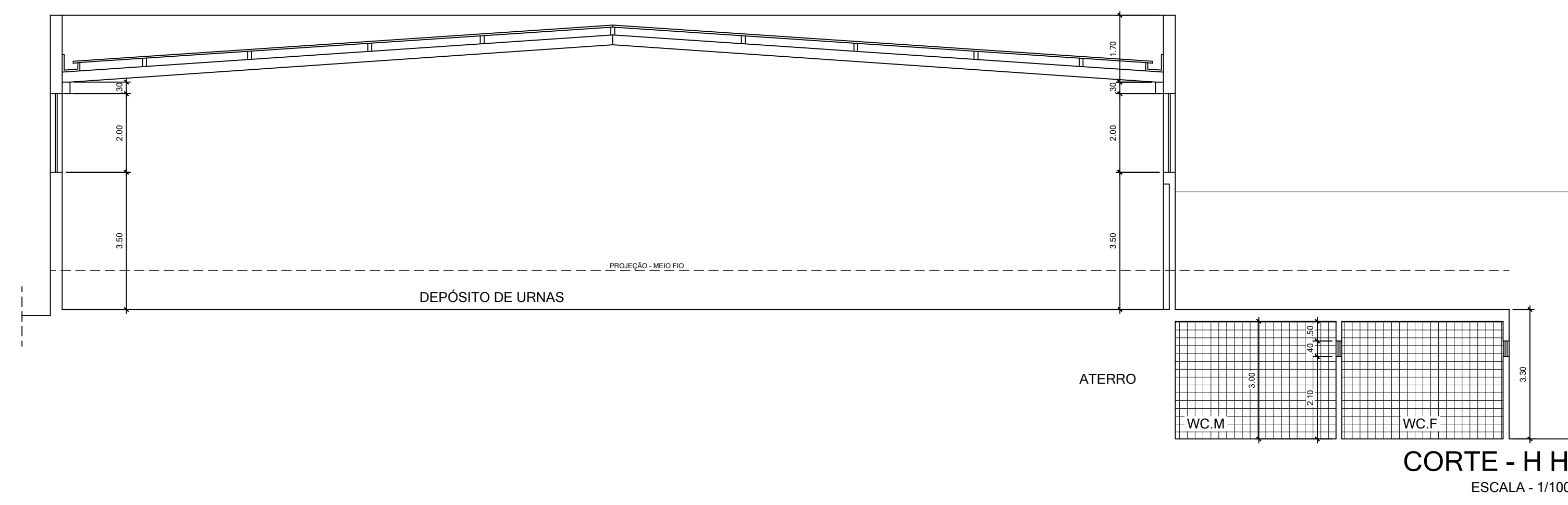
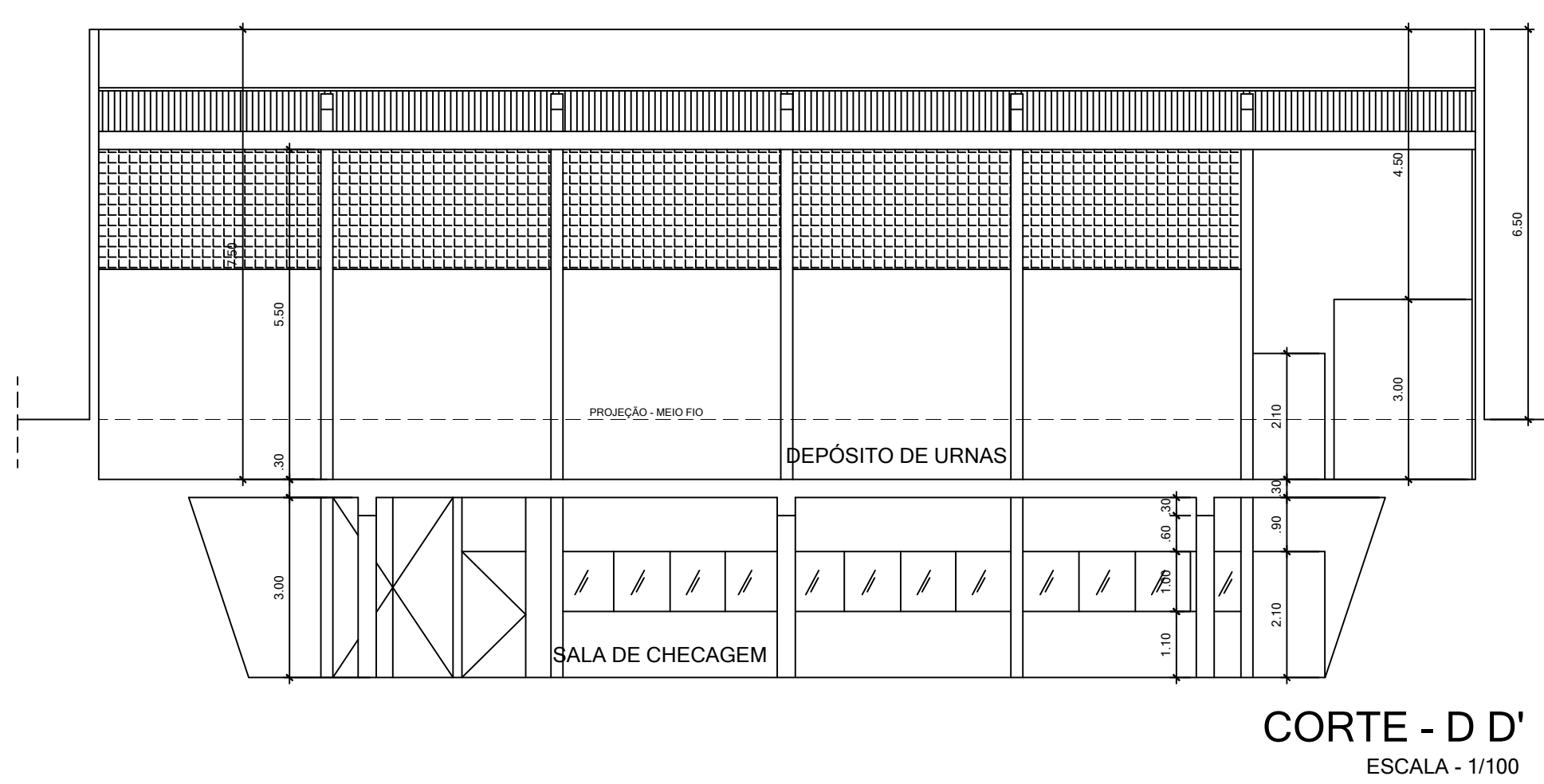
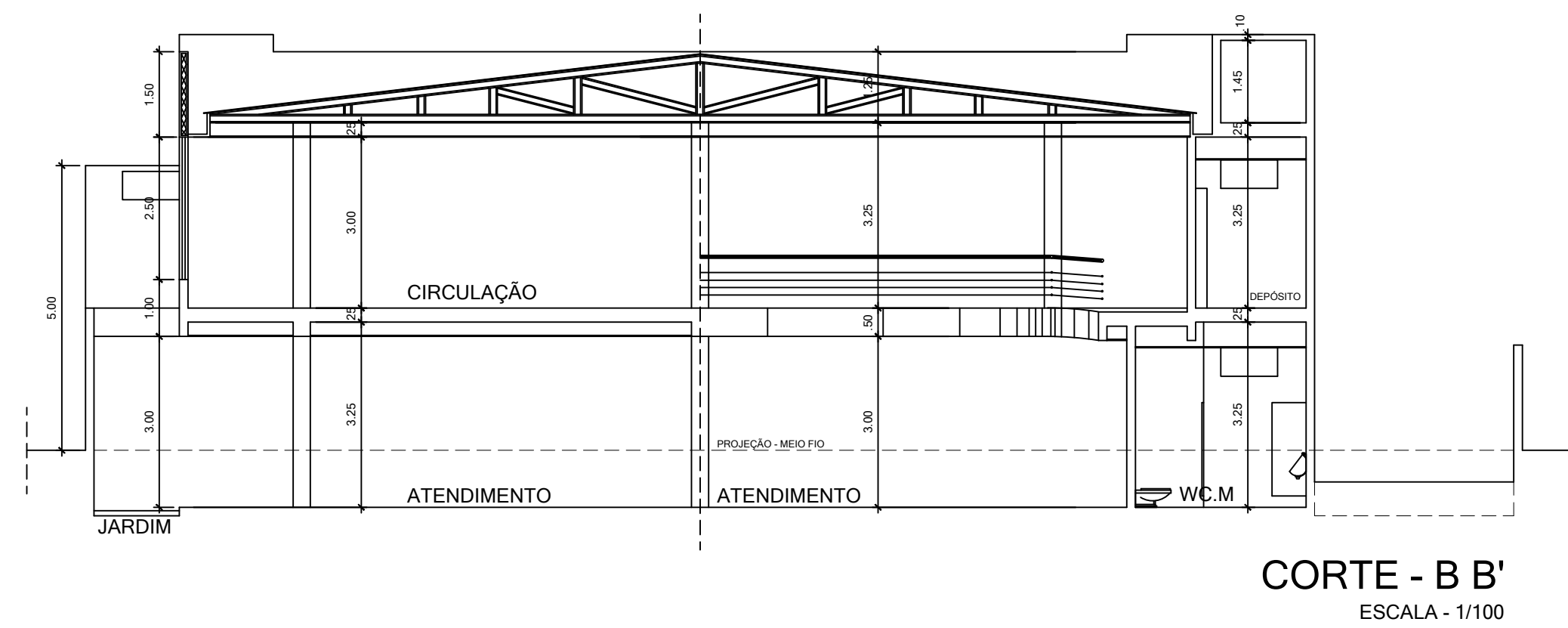
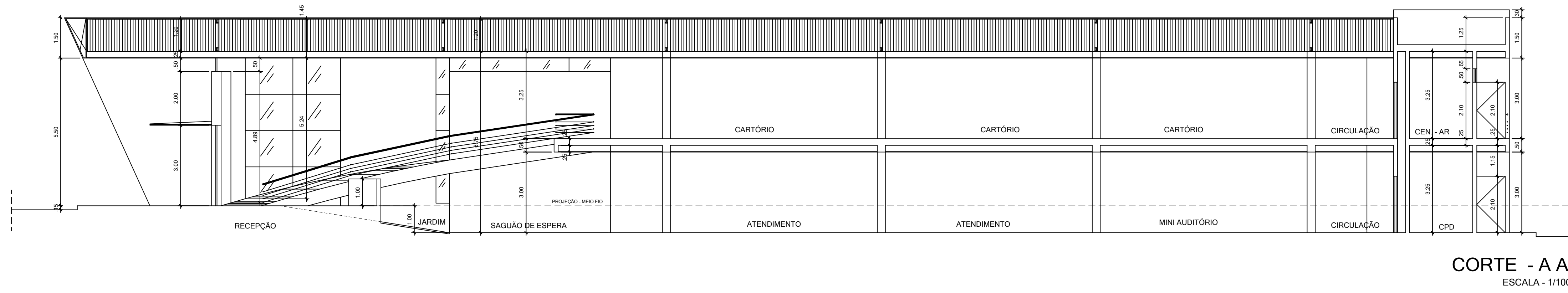
PROJETO ——— ARQ. MAURICIO CACHO CREA: 1336-D/AL (LSX ENGENHARIA Ltda.)

RESP. TÉCNICO ———

QUADRO DE ÁREAS:

TERRENO = 3.875,37 m ²	
COBERTA = 1.822,26 m ²	
PAV. TÉRREO = 1.012,64 m ²	
PAV. SUPERIOR = 621,98 m ²	
DEPÓSITO DE URNAS = 654,50 m ²	
DEPÓSITO DE URNAS / SUBSOLO = 489,03 m ²	TOTAL = 2.778,15 m ²

REVISÃO:



PROJETO ARQUITETÔNICO

DATA — JULHO/2004

PROJETO ARQUITETÔNICO P/ A CONSTRUÇÃO DO EDIFÍCIO DA CENTRAL DE ATENDIMENTO AO ELEITOR E DO GALPÃO DE ARMAZENAMENTO DE URNAS ELETRÔNICAS, EM TERRENO LOCALIZADO NA AVENIDA FERNANDES LIMA S/Nº, BAIRRO DO FAROL, MACEIÓ / AL.

MACEIÓ _____ AL

P 04/04

CORTE AA' CORTE EE'
CORTE BB' CORTE FF'
CORTE CC' CORTE GG'
CORTE DD' CORTE HH'
ESCALA: 1/100

PROPRIETÁRIO T. R. E. (TRIBUNAL REGIONAL ELEITORAL)

PROJETO ARQ. MAURICIO CACHO CREA: 1336-D/AL (LSX ENGENHARIA Ltda.)

RESP. TÉCNICO _____

QUADRO DE ÁREAS:

TERRENO = 3.875,37 m ²	
COBERTA = 1.760,26 m ²	
PAV. TÉRREO = 950,14 m ²	
PAV. SUPERIOR = 621,98 m ²	
DEPÓSITO DE URNAS = 654,50 m ²	
DEPÓSITO DE URNAS / SUBSOLO = 489,03 m ²	TOTAL = 2.715,65 m ²

REVISÃO:
